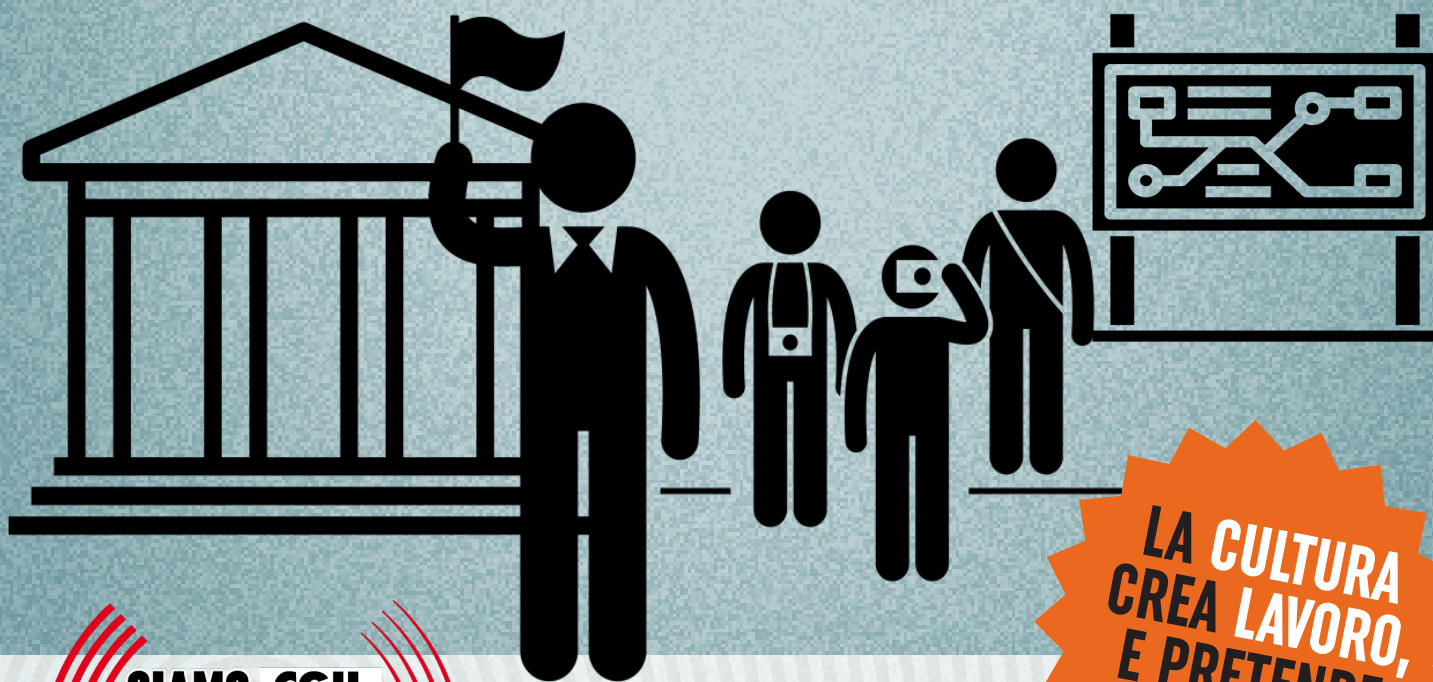


LAVORATORI BENI CULTURALI COOPERATIVA SISTEMA MUSEO

- **NO AL CAMBIO DI CCNL**
- **GIUSTO INQUADRAMENTO**
- **DIFESA DELLA PROFESSIONALITÀ**
- **GARANZIA DI DIRITTI**
- **GARANZIA DI RETRIBUZIONE**

LA SOCIETÀ COOPERATIVA SISTEMA MUSEO, CHE OPERA SU TUTTO IL TERRITORIO NAZIONALE NEL SETTORE DELLA GESTIONE E VALORIZZAZIONE DEI BENI MUSEALI, ARTISTICI, CULTURALI E ARCHEOLOGICI, VANIFICA IL CONFRONTO CON LA FILCAMS CGIL, APPLICANDO IL CAMBIO DEL CONTRATTO DI RIFERIMENTO, DAL TURISMO AL MULTI-SERVIZI, DEPRIVANDO LE LAVORATRICI E I LAVORATORI DELLE LORO ALTE PROFESSIONALITÀ E DEMANSIONANDOLI CON CONSEGUENTE RIDUZIONE DEGLI STIPENDI.

LA FILCAMS CGIL, OLTRE ALLE MOBILITAZIONI TERRITORIALI STA AVVIANDO UNA PROCEDURA PER COMPORTAMENTO ANTISINDACALE (EX ART.28 L.300/70) PER VEDER RICONOSCIUTI I DIRITTI DI LAVORATRICI E LAVORATORI.



**LA CULTURA
CREA LAVORO,
E PRETENDE
DIRITTI**

